

RIEPILOGO DEL CAMMINO SINODALE PERCORSO FINORA

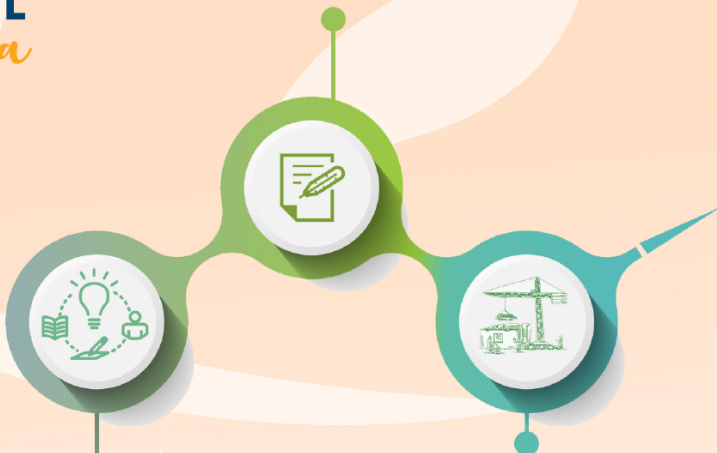


**CAMMINO
SINODALE
IN DELLE
CHIESE**
Italia





Proposte della Segreteria
Generale del Sinodo
dei vescovi
per la XVI Assemblea
Generale Ordinaria
(ottobre 2023 / ottobre 2024)
400 referenti diocesani
Circa 200 equipie
50.000 gruppi sinodali
2021-2022



FASE NARRATIVA

Dedicata all'ascolto
e al racconto della vita
delle persone, delle
comunità e dei territori

2022-2023

I Cantieri di Betania:
strada e villaggio / ospitalità e
casa / diaconie e formazione
spirituale / Diocesi

400 referenti diocesani
Circa 200 equipie
50.000 gruppi sinodali
Oltre 400 Cantieri di Betania

Dedicata al discernimento
di quanto emerso nel
biennio precedente
e al suo approfondimento
in prospettiva spirituale

FASE SAPIENZIALE



2023-2024

Cinque grandi temi con sotto-temi e domande:

- 1) La missione secondo lo stile di prossimità
- 2) Il linguaggio e la comunicazione
- 3) La formazione alla fede e alla vita
- 4) La sinodalità permanente e la corresponsabilità
- 5) Il cambiamento delle strutture

LIVELLO DIOCESANO

- Proseguire nel percorso avviato con i Cantieri
- Scegliere temi e interrogativi da approfondire con l'aiuto di esperti
- Continuare nell'ascolto della vita e delle esperienze, includendo anche le voci più lontane
- Costruire reti per condividere esperienze ecclesiali e iniziative pastorali comuni
- Il frutto del discernimento servirà per scegliere i prossimi passi nel cammino della conversione sinodale e missionaria e per arricchire la prospettiva nazionale

RUOLO DEI REFERENTI DIOCESANI E DELLE EQUIPE

- Partecipare alla scelta delle domande su cui esercitare il discernimento
- Coordinare le esperienze di discernimento
- Raccogliere quanto emerso dal discernimento

LIVELLO NAZIONALE

- Lavoro del Comitato nazionale attraverso Commissioni
- Tramite la Segreteria Generale della CEI, coinvolgimento delle Commissioni Episcopali, degli Uffici e Servizi e degli Organismi nazionali
- Accompagnamento del Cammino a livello diocesano

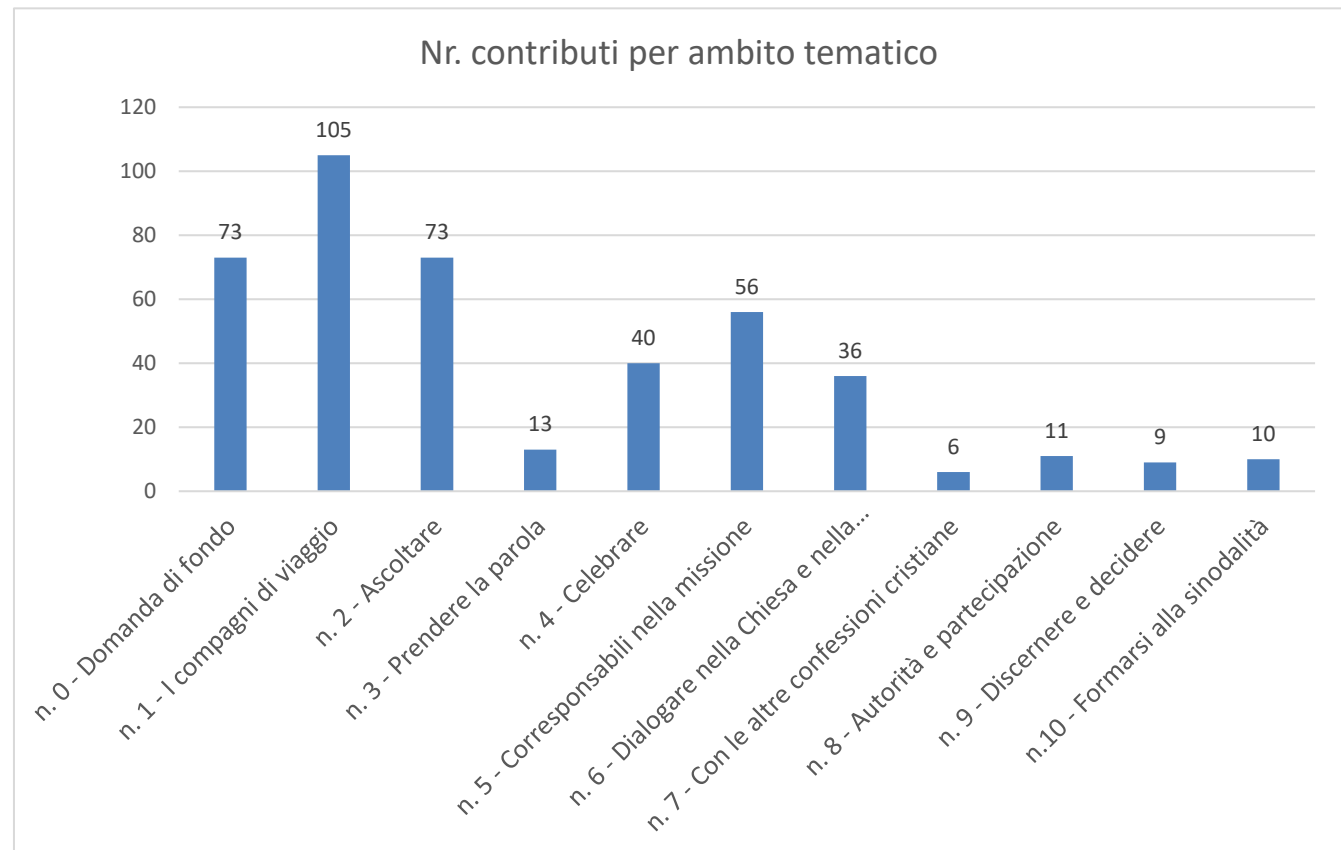
Si aprirà con l'Assemblea Generale della CEI del maggio 2024 che imposterà le successive Assemblee sinodali nazionali per l'anno 2024-2025, con il compito di deliberare per giungere, attraverso decisioni condivise, a un *consensus fidelium*

FASE PROFETICA

IL PRIMO ANNO DEL CAMMINO SINODALE

I Numeri Principali

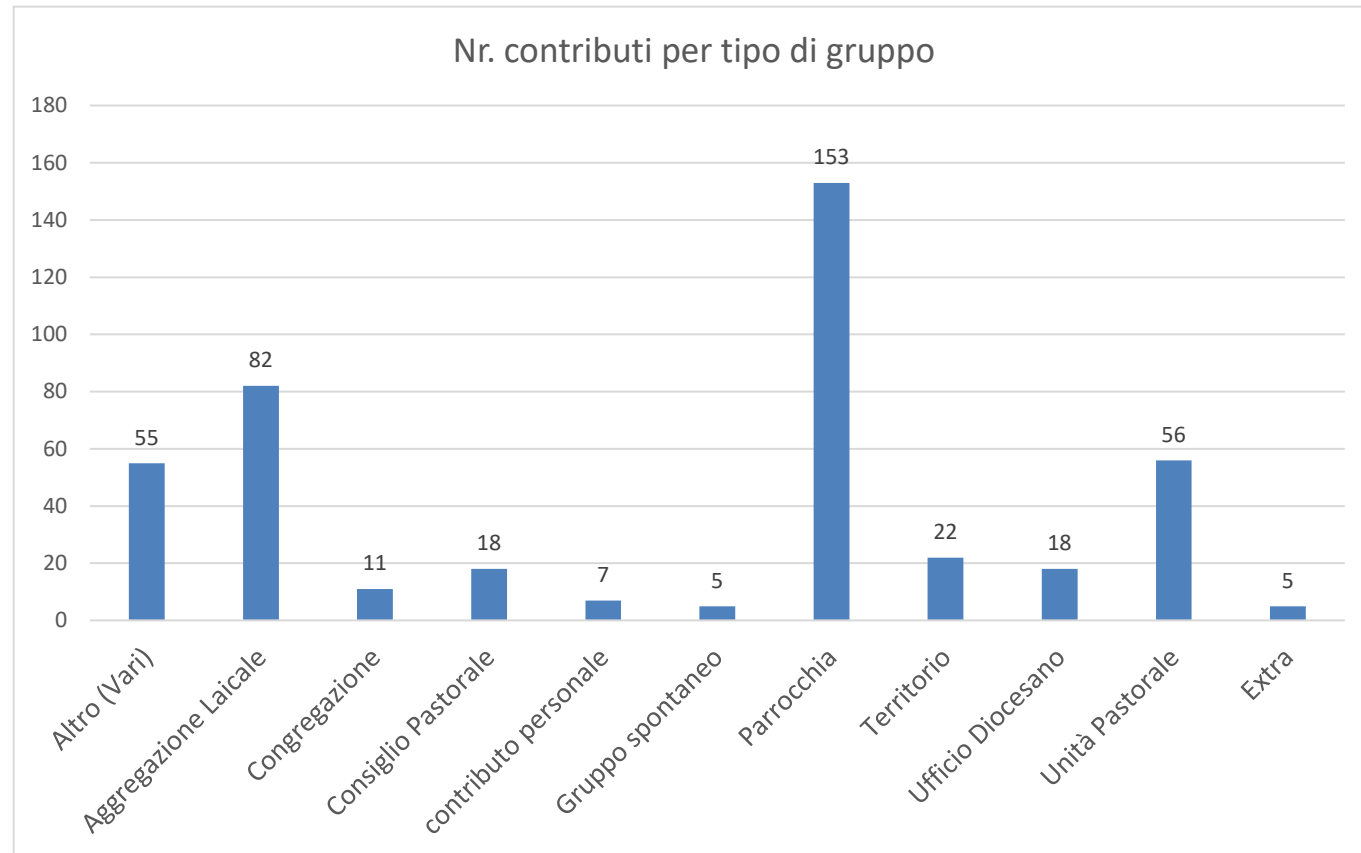
- Sono arrivati 432 contributi
- I partecipanti (non unici) ai gruppi sono stati 3.772
- Gli animatori coinvolti sono stati 247
- I gruppi erano composti mediamente da 9,5 persone
- L'età media dei partecipanti è stata di circa 47 anni



IL PRIMO ANNO DEL CAMMINO SINODALE

I Numeri Principali

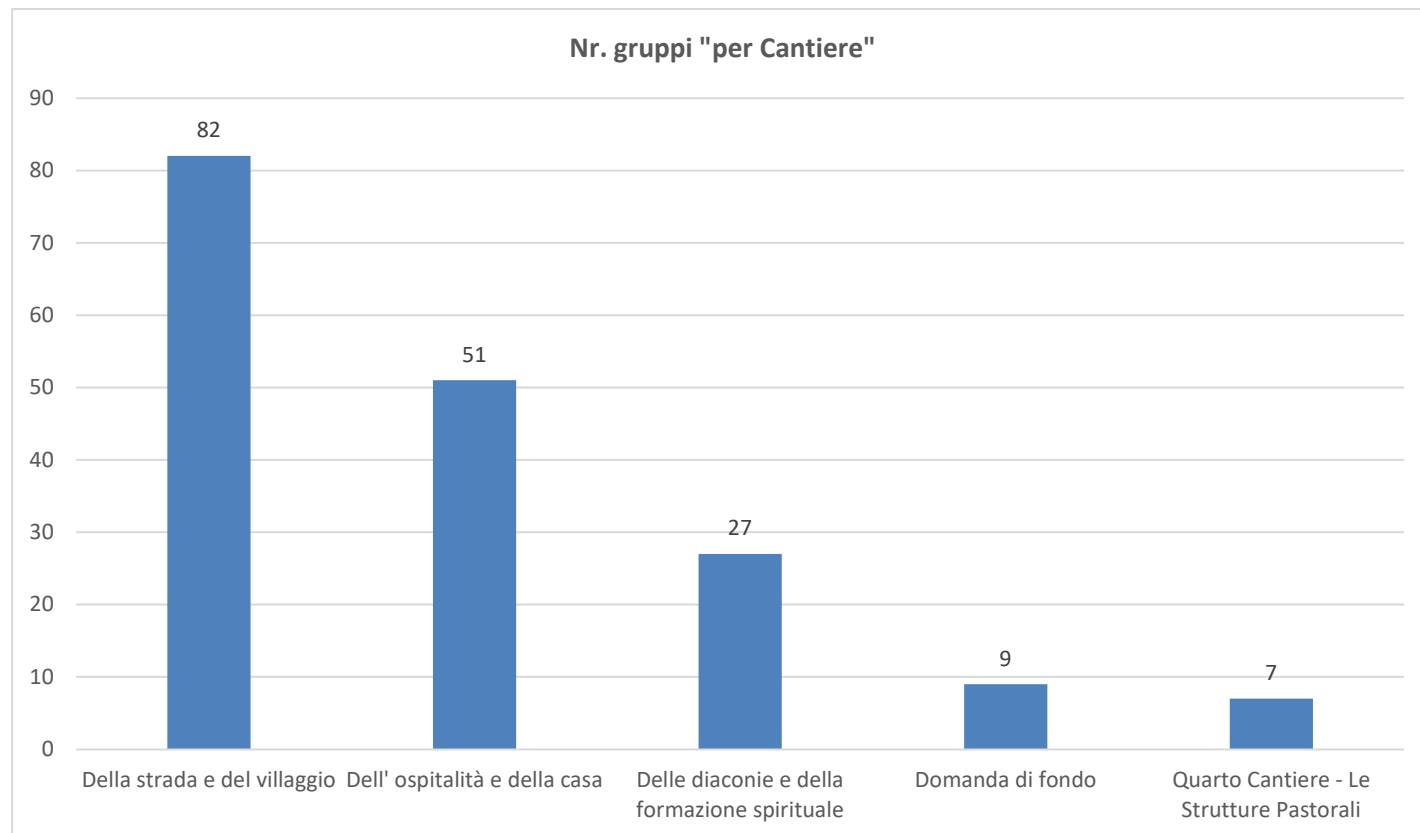
- Sono arrivati 432 contributi
- I partecipanti (non unici) ai gruppi sono stati 3.772
- Gli animatori coinvolti sono stati 247
- I gruppi erano composti mediamente da 9,5 persone
- L'età media dei partecipanti è stata di circa 47 anni



IL SECONDO ANNO DEL CAMMINO SINODALE

I Numeri Principali

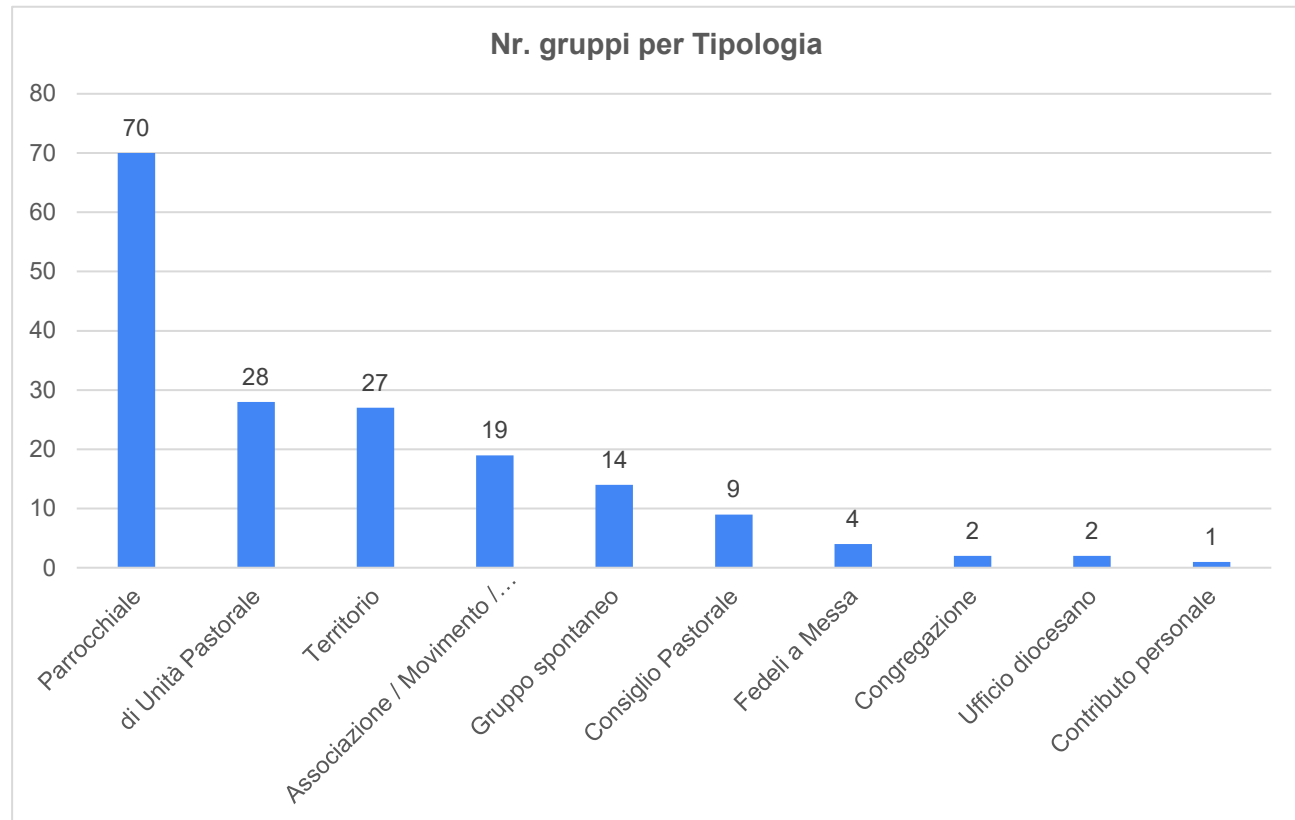
- Hanno inviato contributi 176 gruppi/cantieri
- Sono arrivati 199 contributi (gruppi con più contributi)
- I partecipanti (non unici) ai gruppi sono stati 4.397
- I gruppi erano composti mediamente da 22 persone
- L'età media dei partecipanti è stata di circa 51 anni



IL SECONDO ANNO DEL CAMMINO SINODALE

I Numeri Principali

- Hanno inviato contributi 176 gruppi
- Sono arrivati 199 contributi (gruppi con più contributi)
- I partecipanti (non unici) ai gruppi sono stati 4.397
- I gruppi erano composti mediamente da 22 persone
- L'età media dei partecipanti è stata di circa 51 anni



IL SECONDO ANNO DEL CAMMINO SINODALE

Punti del contributo inviato dalla nostra Diocesi al nazionale (giugno 2023)

Tre esperienze su cui puntare in diocesi:

- Centralità della Parola, in particolare del Vangelo. Nella liturgia, negli incontri, nella formazione. Gruppi del vangelo come esperienza concreta di Catechesi per adulti.
- Riorganizzazione del territorio e delle strutture pastorali
- La ministerialità, con occasioni di formazione specifica sia per ministero istituiti che di fatto.

Un'esperienza vissuta in diocesi che può servire da stimolo e spunto per altre diocesi.

A fianco dei carcerati dentro e fuori al carcere.

L'esperienza dei gruppi sinodali in Carcere e della Casa della Speranza.

Due aspetti rilevanti maturati in questi due anni

Il metodo della conversazione spirituale (da utilizzare anche nell'ottica del discernimento comunitario)

Metodo e tensione all'ascolto verso il mondo esterno, anche in forme nuove

Comitato quartiere - cittadinanza	12
Gruppo spontaneo	9
Carcere	4
Caffè per tutti	2
Genitori	2
Casa della Speranza	2
Corso fidanzati	2
Insegnanti	2
Terza età La Dolce Vita	1
Docenti e Studenti UNI Ingegneria	1
Schede distribuite nelle case	1
Parrucchiera	1
Personale	1
Anziana con badante e ministro	1
Lega cooperative	1
Totale complessivo	42

I PRIMI DUE ANNI LA FASE NARRATIVA

A LIVELLO NAZIONALE



dedicata all'ascolto e al racconto della vita delle persone,
delle comunità e dei territori



PRIMO ANNO

Proposte della Segreteria Generale del **Sinodo dei Vescovi**
per la **XVI Assemblea Generale Ordinaria**
(ottobre 2023 / ottobre 2024)

400
REFERENTI
DIOCESANI

200
EQUIPE

50.000
GRUPPI
SINODALI

SECONDO ANNO

Icona: **Gesù incontra Marta e Maria nella casa di Betania**

I Cantieri di Betania

strada e villaggio / ospitalità e casa /
diaconie e formazione spirituale / Diocesi
continueranno per tutto il **Cammino sinodale**

400
REFERENTI
DIOCESANI

200
EQUIPE

50k
GRUPPI
SINODALI

400
CANTIERI
DI BETANIA



Anno pastorale 2023-2024

DIOCESI DI FORLÌ-BERTINORO



“NON CI ARDEVA FORSE IL CUORE?”

(Lc 24,32)

IL RACCONTO DI EMMAUS

ICONA

PER IL DISCERNIMENTO

ECCLESIALE

5 NUCLEI TEMATICI

1) la missione secondo lo stile di prossimità

- *Ascolto, incontro, misericordia*
- *Impegno dei laici*
- *Contributo alla costruzione di una cultura dell'incontro*

2) il linguaggio e la comunicazione

- *La sfida della fraternità culturale*
- *Il cammino coi giovani*
- *Una liturgia che incontra la vita*

3) la formazione alla fede e alla vita

- *Accanto a ogni età della vita*
- *Una formazione sinodale*
- *Una sfida per tutti*

4) la sinodalità permanente e la corresponsabilità

- *Riconoscere la ministerialità comune*
- *Il ruolo femminile*
- *Il servizio della corresponsabilità*

5) il cambiamento delle strutture

- *Strutture materiali*
- *Strutture amministrative*
- *Strutture pastorali*

TERZO ANNO DEL CAMMINO SINODALE

FASE SAPIENZIALE dedicata al **DISCERNIMENTO** di quanto emerso nel biennio precedente e al suo approfondimento in prospettiva spirituale.

*Quello che ci apprestiamo a vivere, nella fase sapienziale del nostro Cammino sinodale, è proprio il **discernimento comunitario** “realistico”, cioè operativo, orientato all’individuazione dei mezzi per costruire una Chiesa più aderente al Vangelo.*

Non è questione di nuovi contenuti, ma di un nuovo stile: sinodale, cioè capace di ascoltare la voce dello Spirito e di ascoltarsi reciprocamente, di camminare insieme, di attendersi con pazienza, di spronarsi con audacia.

(da «Orientamenti...»)

TERZO ANNO DEL CAMMINO SINODALE

FASE SAPIENZIALE dedicata al **DISCERNIMENTO** di quanto emerso nel biennio precedente e al suo approfondimento in prospettiva spirituale.



CRONOPROGRAMMA Aprile - Novembre 2024

Aprile – Maggio

Le diocesi inoltrano al Comitato CS le proposte (sintesi diocesane) sui temi su cui hanno fatto discernimento e che hanno rilievo per le scelte nazionali (chiusura fase sapienziale diocesana).
(entro il 30 aprile 2024)

La Presidenza del Comitato CS sintetizza e organizza il materiale e inoltra i documenti alla Presidenza della CEI in previsione dell'Assemblea Generale della CEI.
(entro il 7 maggio 2024)

La Presidenza CEI esamina le proposte e i documenti elaborati che verranno, a seconda dei casi e dei contenuti: sottoposti all'Assemblea Generale della CEI, al CEP, alla Segreteria/Uffici CEI.

20-23 Maggio 2024 - Assemblea Generale CEI

Presentazione delle proposte e dei documenti e apertura della fase profetica.

Terzo anno in Diocesi - gli strumenti

- **SCHEDE DIOCESANE** sui nuclei tematici prevalenti
 - Il **MODULO VIA WEB** con cui trasmettere le proposte
 - Il **SITO DIOCESANO**, sezione apposita (schede diocesane, materiali, link, video, documenti nazionali,...)
 - L'**ÉQUIPE DIOCESANA** sempre a disposizione
 - Il **SITO NAZIONALE** <https://camminosinodale.chiesacattolica.it>
-
- Non una cosa in più da fare, ma un contenuto vivificante per quello già facciamo
 - Prosegue il percorso di revisione delle strutture pastorali
 - Estendere il metodo della Conversazione Spirituale

Sinodo Universale

- 2021-2022: Consultazione universale gruppi sinodali (coincide con il primo anno cammino sinodale Italia)
- 2022-2023: Fase continentale
- 2023 Ottobre: 1° assemblea sinodale universale
- 2024 Ottobre: 2° assemblea sinodale universale
- Esortazione apostolica di papa Francesco attesa a inizio 2025

Cammino sinodale Chiesa Italiana

2021-2023: Fase narrativa = Consultazione gruppi sinodali – Cantieri di Betania.

2023-2024: Fase Sapienziale = Discernimento comunitario a tutti i livelli su quanto emerso nella fase narrativa

2024-.....: Fase Profetica = Decisioni e orientamenti

ÉQUIPE DIOCESANA ALLARGATA DI SUPPORTO AL PERCORSO SINODALE

Vescovo: **S.E. MONS. LIVIO CORAZZA**

Vicario generale: **DON ENRICO CASADEI**

Segreteria del Consiglio Pastorale Diocesano:

SILVIA DE LORENZI, PAOLA COSTI, GABRIELE LOLLI, ARIANNA PIVI, UGO MAZZETTI

+ (segreteria CPD precedente): **ANTONIETTA ORIOLI, DANIELE SAVORANI, DON NINO NICOTRA**

Rappresentante di Religiosi/e: **SUOR LUISA VECCHI**

Rappresentanti delle Aggregazioni Laicali:

FILIPPO MONARI, EDOARDO RUSSO, VALERIO GIRANI, SOFIA RAPELI, RICCARDO RICCI e ANNA MATTARELLI

Segreteria diocesana: **SILVIA NUSSIZZI**